



Moč potrebuje nadzor

Globalni akter v elektrotehnični industriji

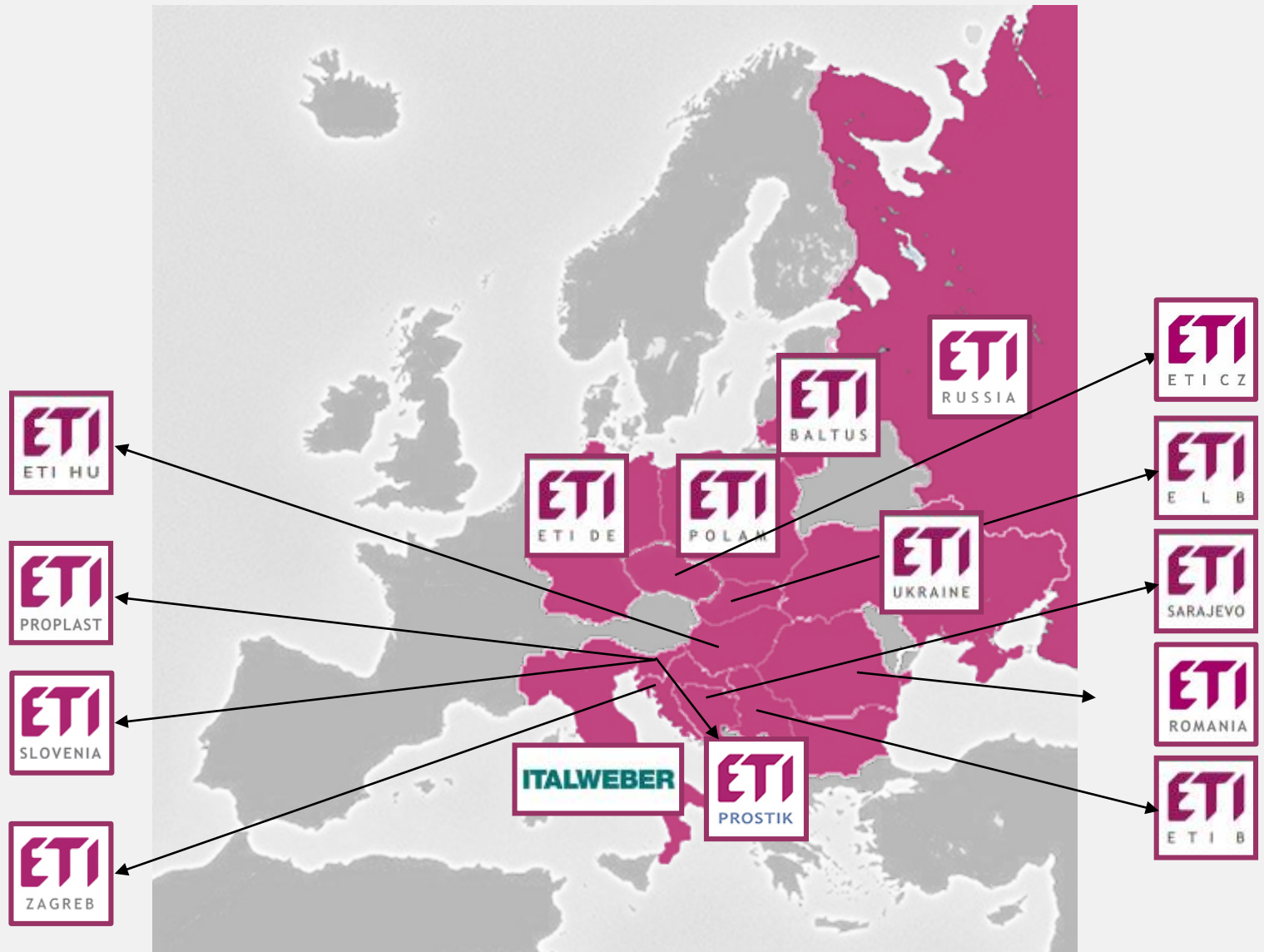


ETI je eden izmed 5-ih vodilnih proizvajalcev varovalk ter med vodilnimi proizvajalci stikal

0,5A –
6300A

- Varovalke
- Inštalacijski odklopniki (MBC)
- Nizkonapetostni kompaktni odklopniki (MCCB)
- Zračni odklopniki (ACB)

- **V preko 60-ih državah sveta lahko obiščete ETI-jevo zastopništvo**
- **V 9-ih državah po svetu poteka proizvodnja ETI-jevih izdelkov**
- **V 14-ih državah Evrope smo ustanovili hčerinska podjetja**



Partnerji





Tradicija

67 let izkušenj

67 let tradicije...



1950 Ustanovitev družbe

1954 Bergmanova pipica
ETI-jev prvi izdelek iz elektroporcelana

1960 Varovalka
ETI je bil eden izmed prvih proizvajalcev varovalk

1977 ETI ustvari prvi
Inštalacijski odklopnik

1980 Avtomatizacija - ETI
razvije prvo montažno linijo

1997 ETI ustanovi
prvo **hčerinsko**
podjetje



1950 Ustanovitev družbe

Začetek proizvodnje enostavnih keramičnih proizvodov

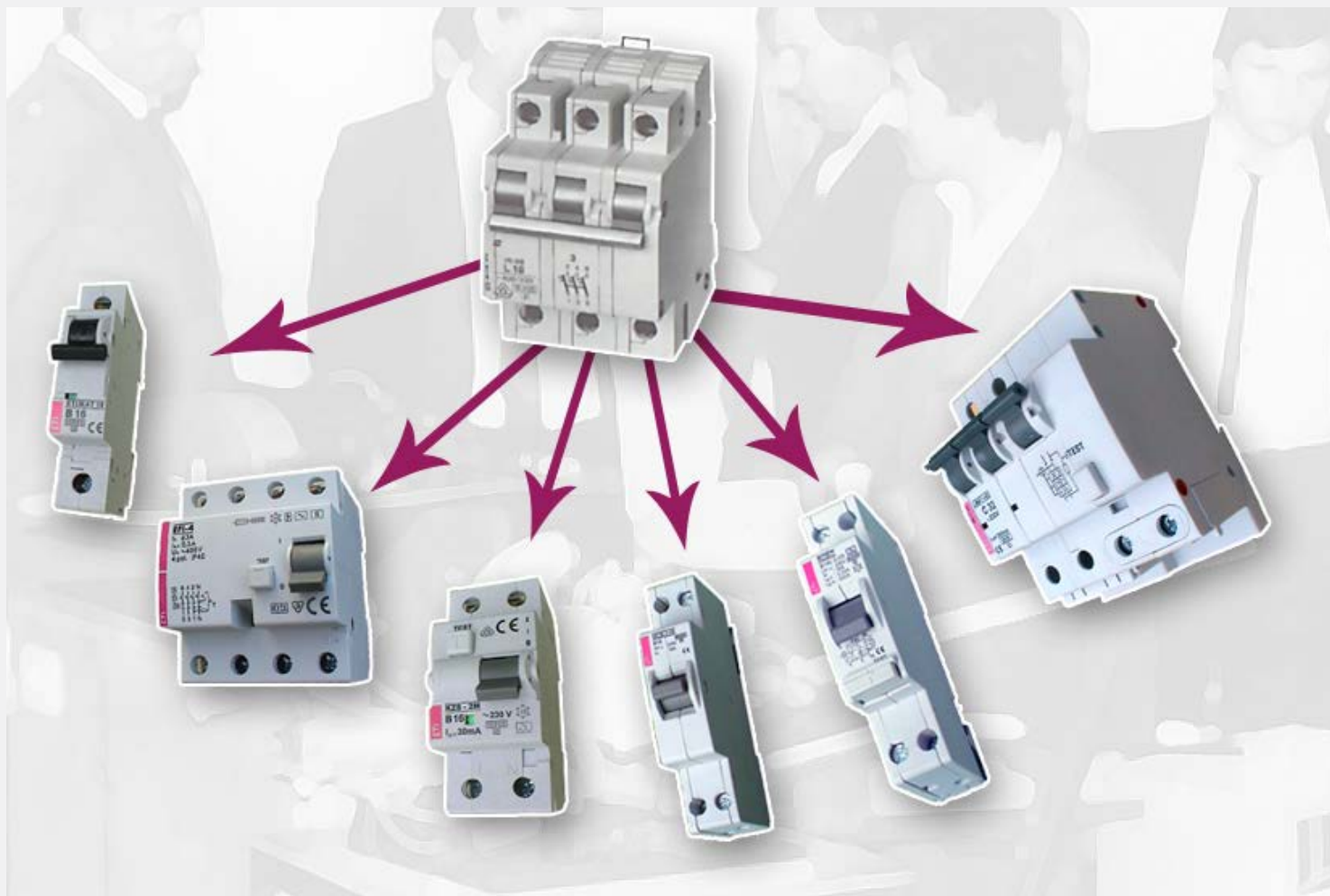


1960 Varovalka

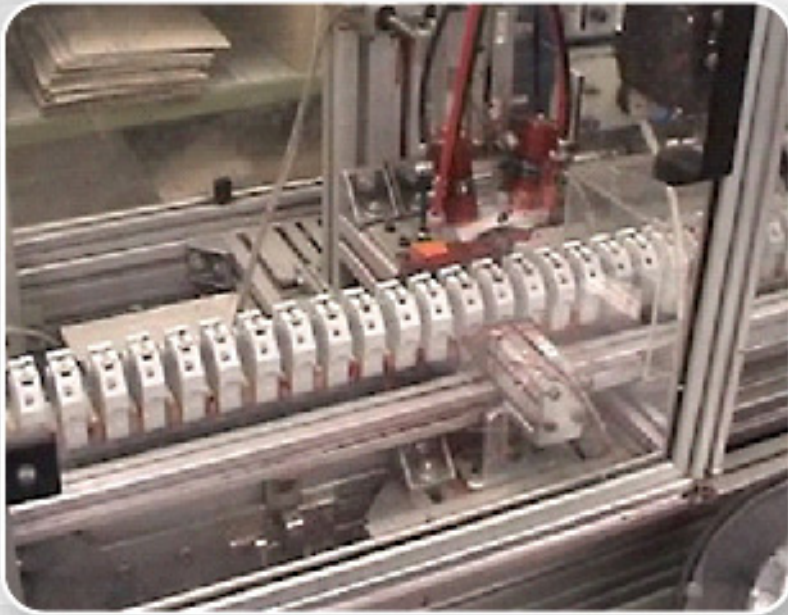
ETI je bil eden izmed prvih proizvajalcev varovalk



1977 ETI ustvari prvi Inštalacijski odklopnik



- 1980 Avtomatizacija - ETI razvije prvo montažno linijo





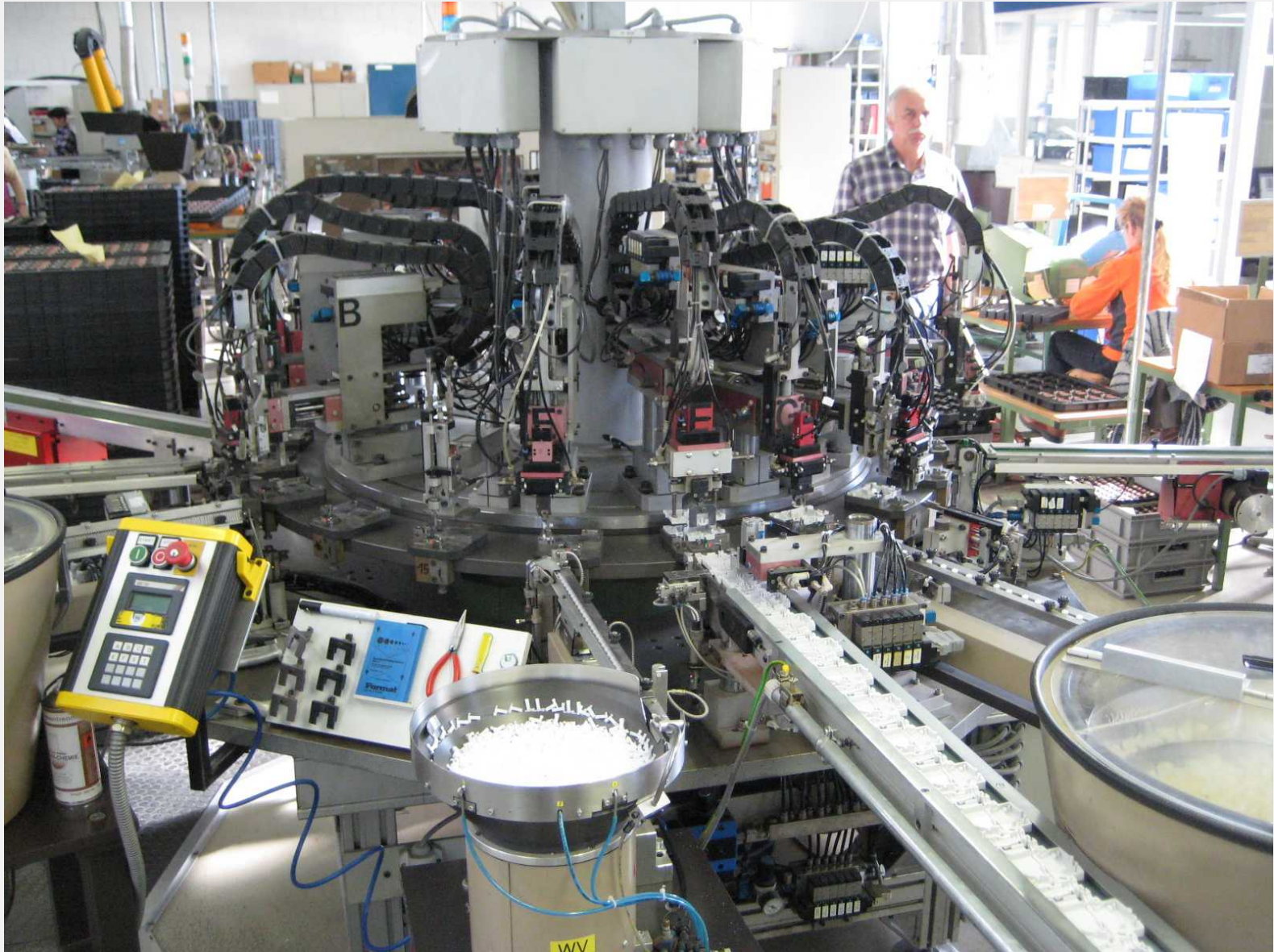
Proizvodnja

Samostojna proizvodnja izdelkov ETI
poteka v: **Sloveniji, Poljski,**
Nemčiji, BiH in Slovaški, na skupaj
31.154 m² proizvodnih površin



Orodjarna ETI

Lastna izdelava orodij in
montažnih linij za proizvodnjo
izdelkov





Logistika

**Prednost ETI-ja so lokalna skladišča:
Slovenija, Romunija, Poljska, BiH, Slovaška,
Ukrajina...**



Zagotavljanje kakovosti končnega izdelka

ETI -jevi zaposleni kot člani IEC komitejev soustvarjajo večjo varnost uporabnikov elektrotehničnih izdelkov

ETI -jevi izdelki ustrezajo vsem najnovejšim varnostnim standardom

Poslovna odličnost



Vodenje kakovosti



Okolje



Prodottni certifikati



SIQ



HR



CESI atestirano

Inovacije

- ✓ ETI ima registrirane patente za 27 različnih izdelkov v Sloveniji in tujini ter 17 različnih blagovnih znamk.
- ✓ Našo prihodnost gradimo na strokovnjakih, ki nadgrajujejo znanje prejšnjih generacijah z inovativnostjo in novimi znanji.



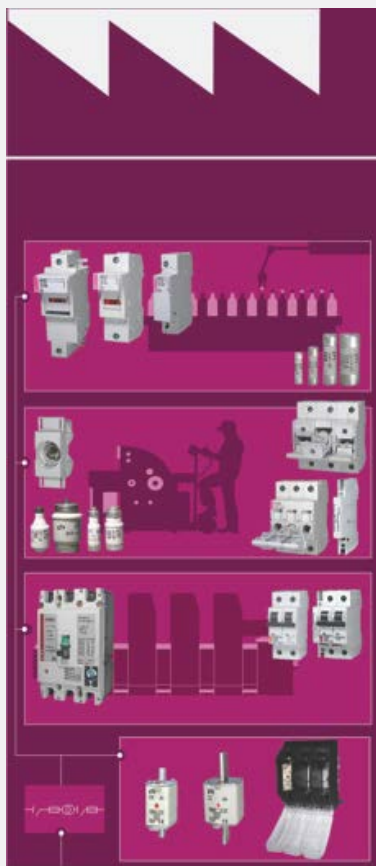
A decorative vertical line with a white dot at the top, extending from the top left towards the bottom of the slide.

Prodajni program

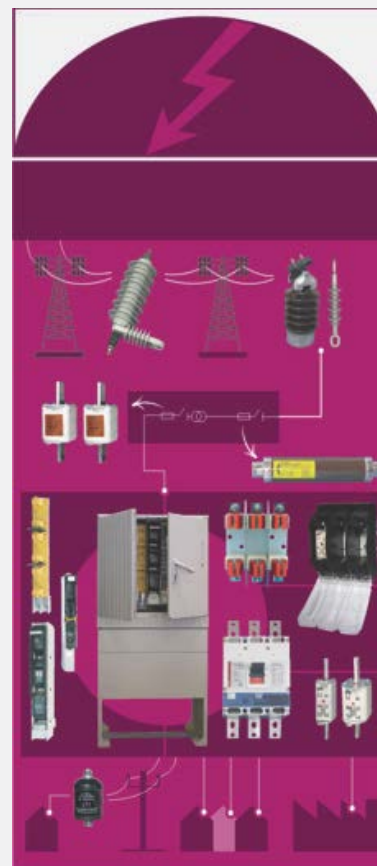
Ustvarjamo rešitve za:



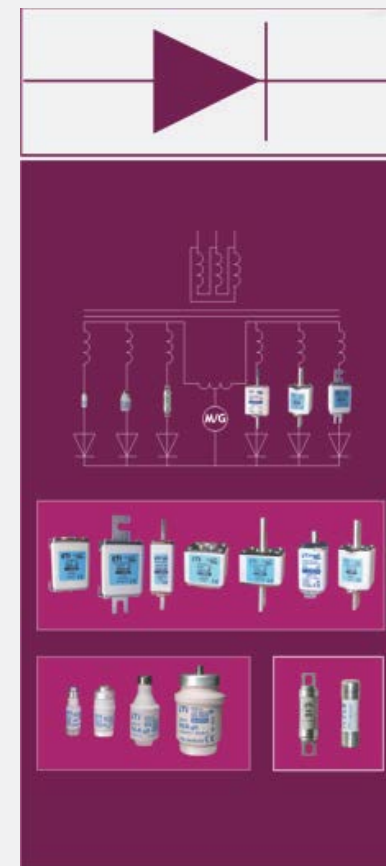
*Stanovanjske in
poslovne
inštalacije*



*Industrijske
inštalacije*



*Distribucijo električne
energije za nizko in
srednjo napetost*



*Močnostno elektroniko,
polprevodnike in
specialne aplikacije*

Ustvarjamo rešitve za:



Fotovoltaične in druge sisteme s področja obnovljivih virov energije



Zaščito v specialnih aplikacijah, pri katerih so tehnične zahteve posebne ali višje kot pri standardnih varovalkah

Power needs control

Tehnična keramika



ETI proizvaja izdelke iz različnih materialov:

- elektroporcelan C111
- steatit C 221
- mulit keramika C 610, C 620
- kordierit C 520, C 410
- Al_2O_3 keramika C 786, C 795, C 799

Vodilni v svetu v proizvodnji cevi za srednje-napetostne varovalke.

Orodja in naprave

Rešitve za avtomatizacijo proizvodnih sistemov

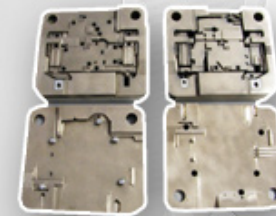
Moderno opremljena orodjarna nudi:
Orodja in naprave za proizvodnjo:

- plastike
- keramike
- kovine

Hitra izdelava prototipov:

DMLS-Direct Metal Laser Sintering

Rešitve za avtomatizacijo proizvodnega procesa



Plastika



Izdelki iz plastičnih mas

- Za elektrotehnično in avtomobilsko industrijo (različnih materiali od PP do PPS, zahtevnih oblik in različnih barvnih odtenkov)
- Enokomponentno injekcijsko brizganje (PP, POM, PBT, PC, Pa 46, Pa 6, PA 66, PPS, UP, PF, BMC in TPE)

Prihodnost so obnovljivi viri energiji

- Pionirji na področju zaščite fotovoltaičnih sistemov
- Zaščita za vetrne generatorje
- Nove inovativne rešitve (AC in DC stran)

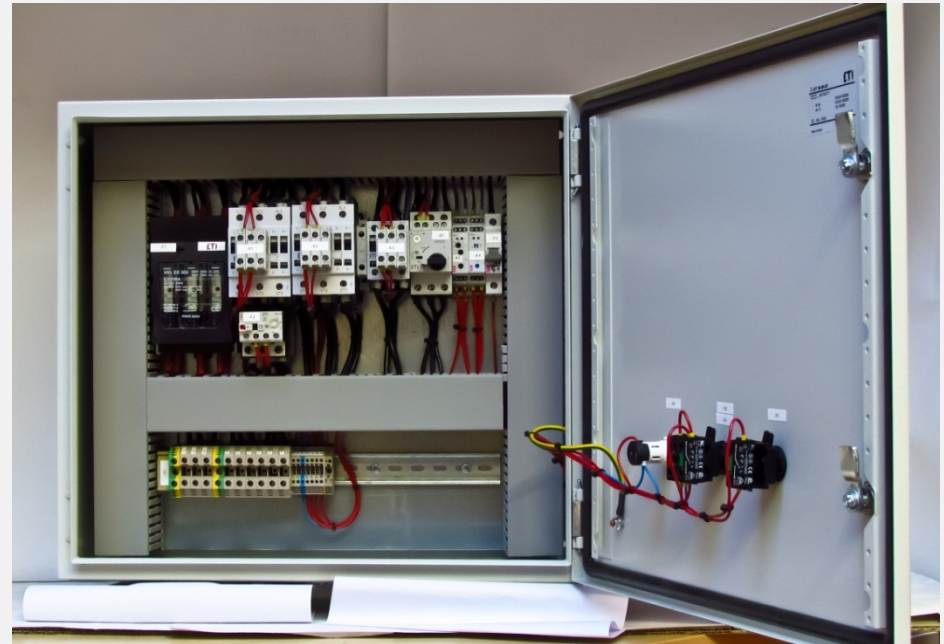


IER* celovite rešitve

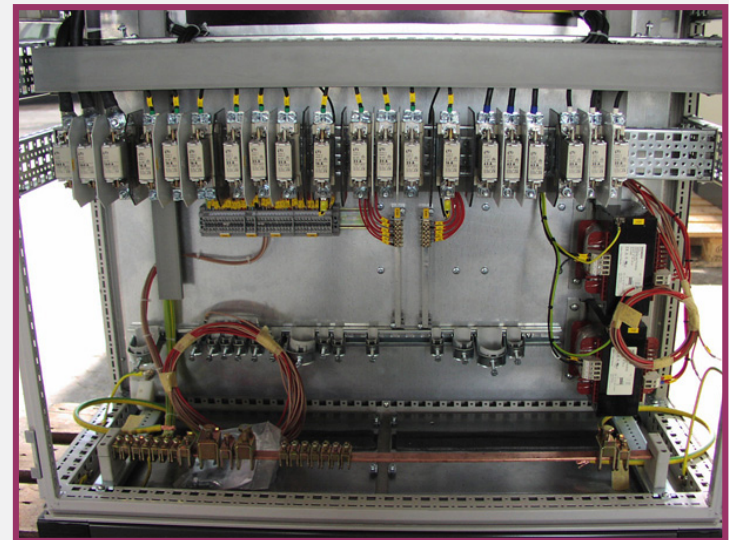
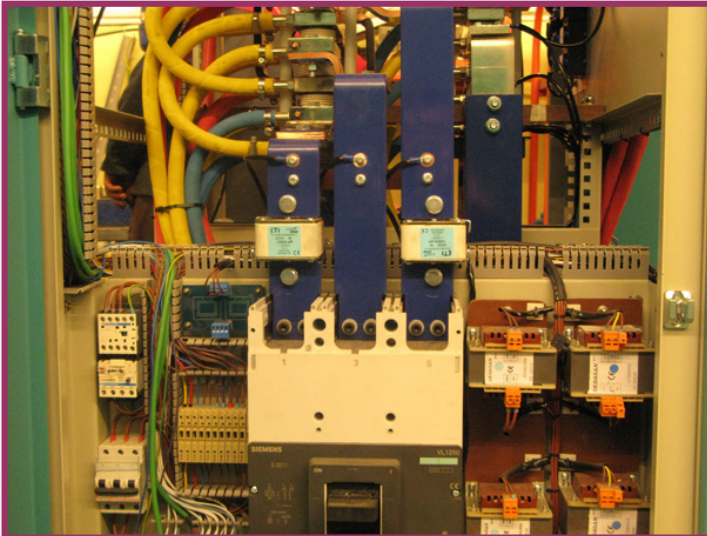
- *Intelligent, efficient, reliable -> poslovni moto ETI-ja
- Celovite rešitve za zadovoljitve različnih pričakovanj



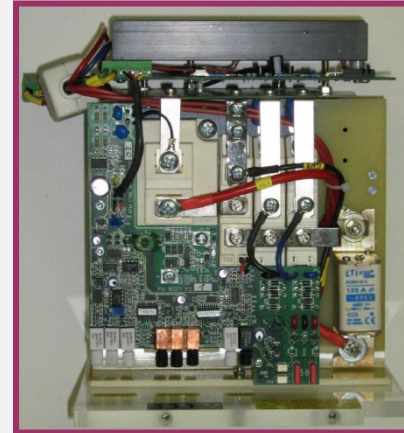
Celovite rešitve za zaščito stanovanjskih in industrijskih inštalacij
(korekcija faktorja moči, avtomatski prenos, itd)



Reference

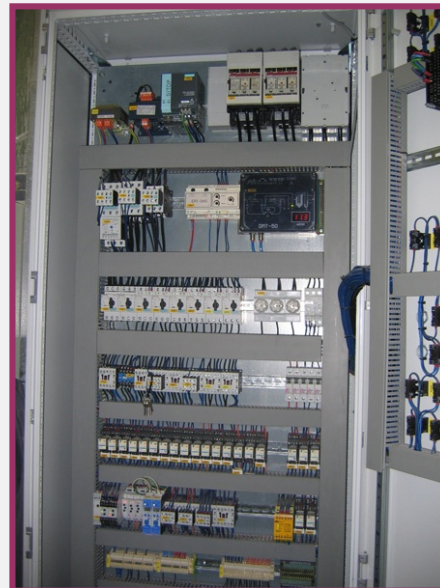
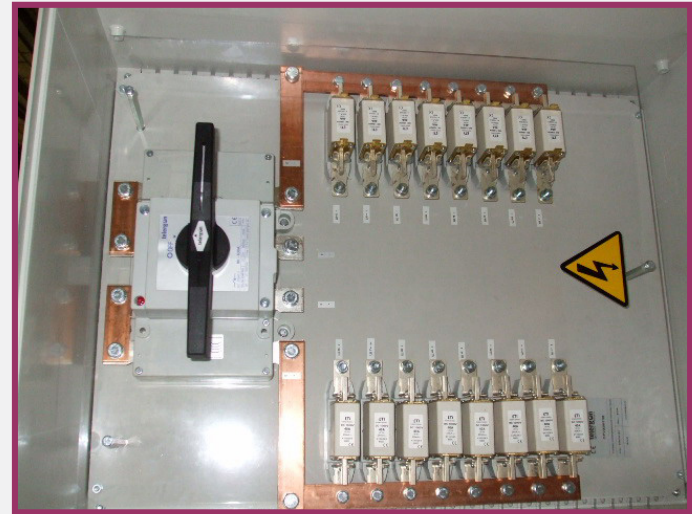


Reference

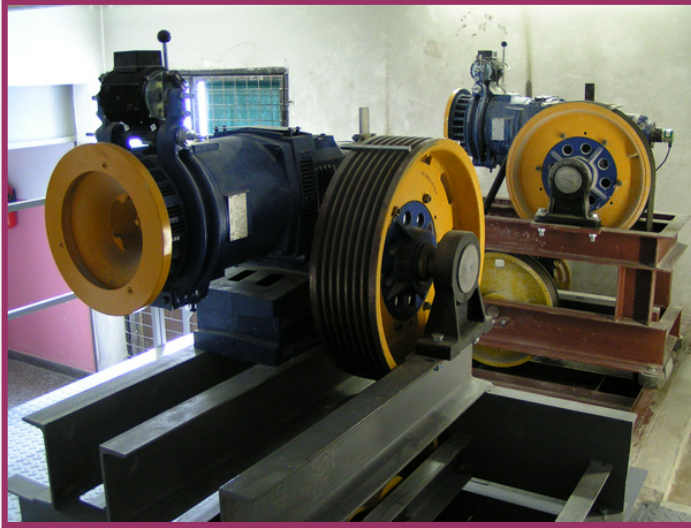


Power needs control

Reference



Reference





Podpora uporabnikom



ETI

Power needs control

New RCBO KZS 1M at promotional prices

ETI's new residual current circuit breaker with overcurrent protection KZS 1M combines features of MCB and RCCB in one 1-module housing. Experts recommend its use in installations with required high level of additional protection (such as bathrooms, hospitals, kindergartens etc.)

[Detailed information on the product...](#)
[Practical tips on where and how to use RCBOs...](#)

Now available at promotional prices. For more information, please contact our sales personnel.


**Recommended for use in installations with high level of additional protection required (bathrooms, hospitals, kindergartens etc.).
 Used for fault and additional protection.**



- ✓ Combining the features of miniature circuit breaker and residual current circuit breaker
- ✓ Added protection against pulsating DC fault current
- ✓ Version with operating temperature down to -35°C also available
- ✓ 1-module housing (18 mm), with switched neutral line
- ✓ Functionally dependent on line voltage, minimum supply voltage 90V
- ✓ Real contact position indication for easier identification, whether RCBO is in ON or OFF position
- ✓ Energy limiting class 3: highest energy limiting performance for optimal protection of cable insulation and maximally reducing risk of fire and other damage
- ✓ In case of overcurrent or differential current, the button moves to the "trip" (middle) position. In case of manual turn off, the button moves to the "off" (lowest) position.
- ✓ All necessary technical and installation information can be found on the front and side of the device
- ✓ The terminals accept not only wires but also time saving busbars



Spletna stran - ključno komunikacijsko orodje


POWER NEEDS CONTROL

[About Us](#) | [Contacts](#) | [Media Center](#)

[Select country](#)

[PRODUCTS & SERVICES](#)
[SOLUTIONS](#)
[SUPPORT](#)

ETI Products & Services

- Fuses**
 - Fuse-Links
 - Fuse bases and disconnectors
- Modular protection devices
- Power protection devices
- Distribution Boards
- Free standing cable distribution cabinets
- Metal enclosures GT
- Commanding and signaling devices
- Lampholders and glow starters for fluorescent lamps

Search:
[Grid view](#) | [Thumb view](#)

There are total of **656** item(s).

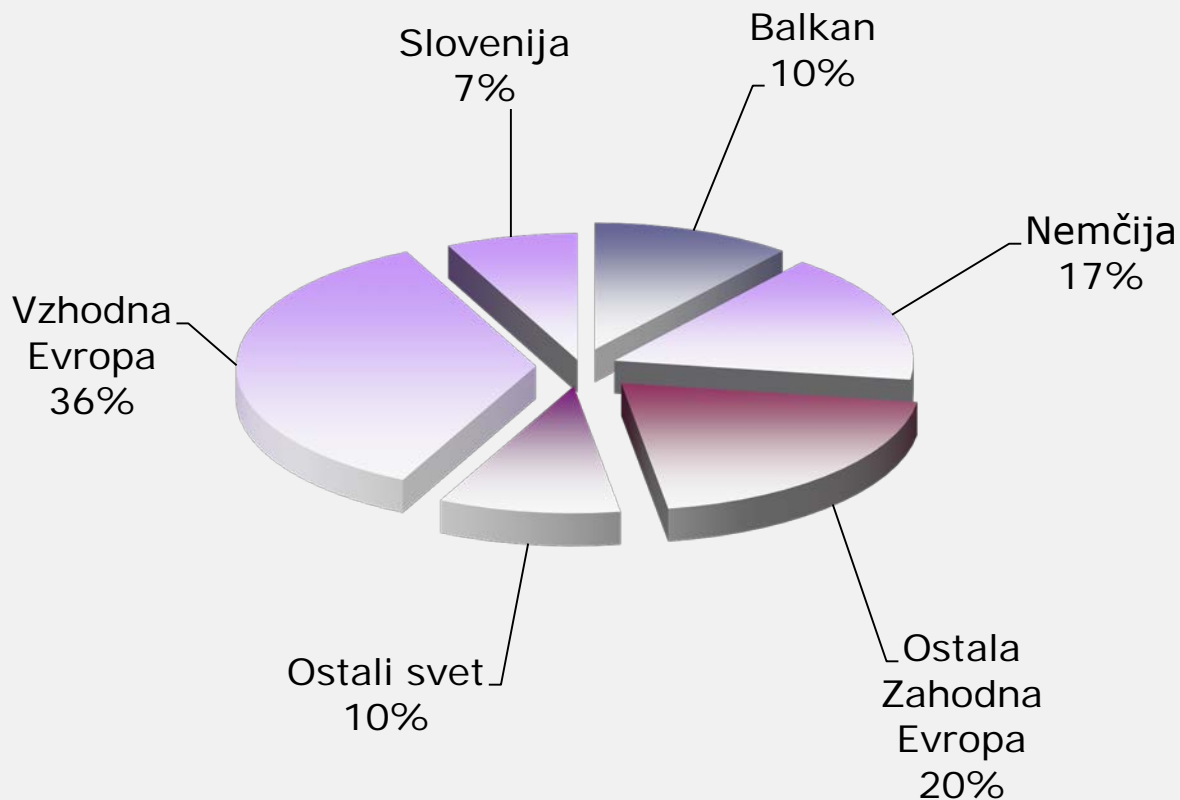
| | | |
|------------------------------------|----------------------|----------------------|
| Product group= Special p... | Product subgroup | Characteristics |
| Rated AC voltage | Rated current | Type |
| Size | Breaking capacity AC | Breaking capacity DC |
| Rated DC voltage | Dimensions | Indicator |
| Connection= M12 | Transformer | Pd (w) |

| ETI code | Description | Product group | Product sub... | Characteristics | Rated AC vo... |
|-----------|---------------|-----------------|----------------|-----------------|----------------|
| 004110451 | NH3L DC 20... | Special purp... | PV | gPV | |
| 004110452 | NH3L DC 22... | Special purp... | PV | gPV | |
| 004110453 | NH3L DC 25... | Special purp... | PV | gPV | |
| 004110454 | NH3L DC 30... | Special purp... | PV | gPV | |



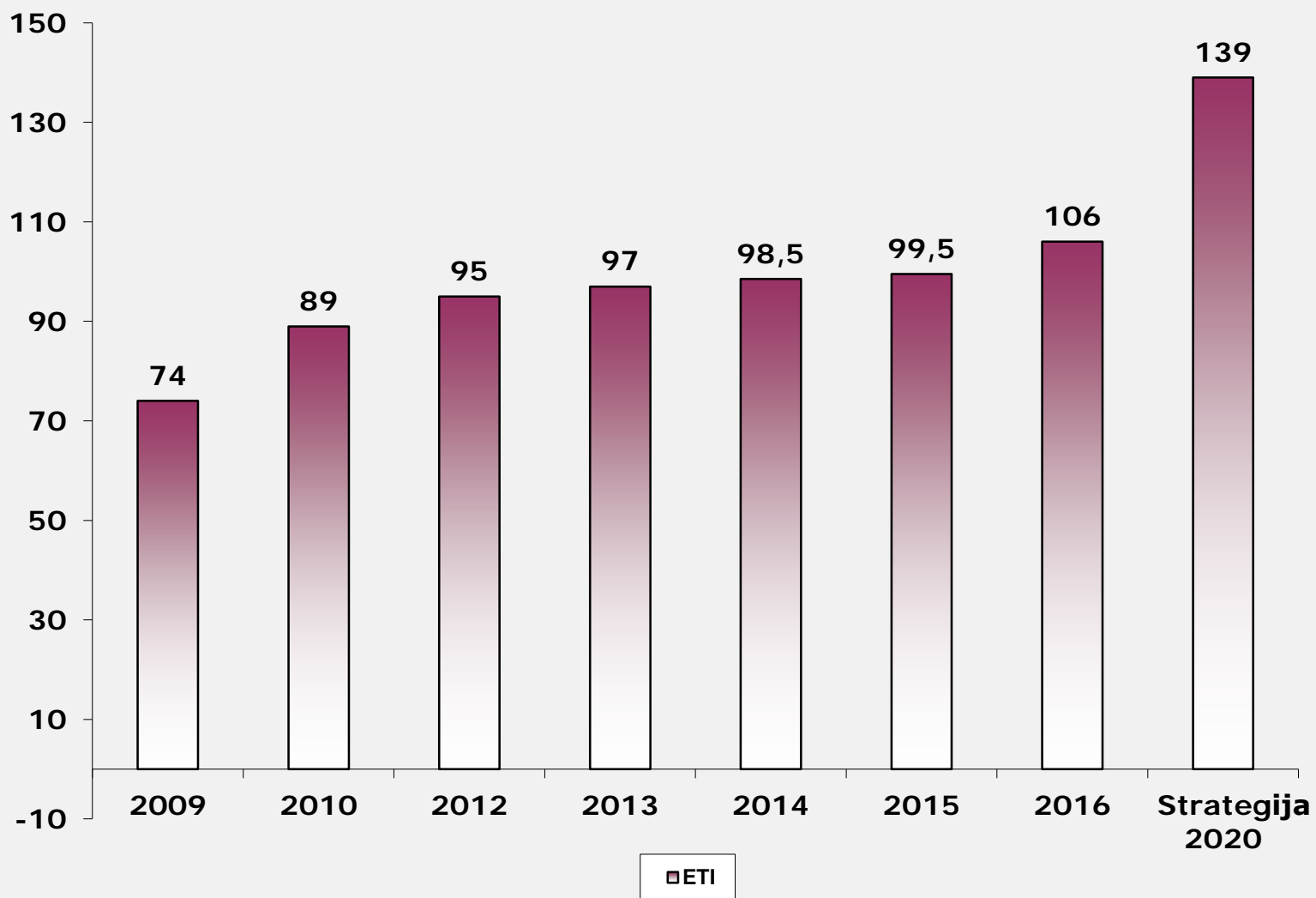


Prihodki od prodaje po trgih



Konsolidirani prihodki (2016):
106 Mn EUR

Prihodki od prodaje (2009 – 2016 v Mio. EUR)



Temeljne strateške usmeritve

Nadaljnja internacionalizacija

ETI bo izkoristil vire konkurenčne prednosti za preboj med vodilne tri proizvajalce na področju talilnih varovalk na svetu

Novi izdelki na področju stikalne tehnike bodo zagotovili ETI-ju trdnejše pozicioniranje med proizvajalci stikalne tehnike

Stroškovna učinkovitost

Sodelavci družbe ETI so ključnega pomena za uspešno izvedbo strategije

Sistemska integracija (rešitve za električne inštalacije v obliki projektov na ključ)





Power needs control